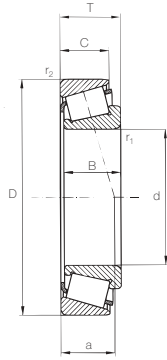


Special Series

Series especiales

05 Special Series / Series especiales

Special Series A / Series especiales A



Equivalent load /Carga equivalente

Dynamic/Dinámica Static/Estática
 $P = XFr + YFa$ $Po = 0,5Fr + YoFa$
 (If $Po < Fr$, then $Po = Fr$) (Si $Po < Fr$, hacer $Po = Fr$)

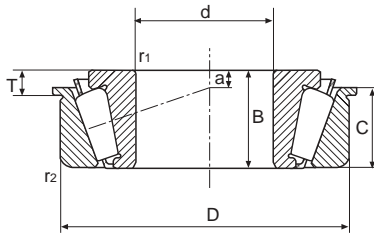
References Referencias	Weight Pesos	Load-Carga (kN)		Load factor-Factores de carga		Statics Estáticos
		Dynamic Dinámica	Static Estática	Fa/Fr<e	Fa/Fr>e	

Dimensions mm / Dimensiones mm

d	D	T	B	C	r1	r2	a	kg	C	Co	e	Xk	Yk	X	Y	Yo	
15,000	42,000	13,000	13,500	10,000	1,5	1,0	8,0	(M) 05-02-4911	0,110	20,9	21,0	0,40	1	0	0,4	1,49	0,82
22,000	41,000	14,500	14,600	11,400	1,0	1,0	10,0	(M) F 15028	0,092	20,7	23,5	0,30	1	0	0,4	1,99	1,09
23,000	52,000	15,000	14,260	15,000	1,5	1,5	11,5	(M) 01-03-4016	0,148	28,0	29,0	0,40	1	0	0,4	1,49	0,82
25,000	62,000	18,250	17,000	14,000	0,5	2,0	16,2	(M) F 15001	0,257	46,0	46,2	0,54	1	0	0,4	1,10	0,60
26,000	52,000	15,000	14,260	15,000	ESP	1,5	11,5	(M) 01-28-4016	0,133	28,0	29,0	0,40	1	0	0,4	1,49	0,82
28,000	52,000	16,000	18,400	12,000	3,5	1,5	13,0	(E) F 15056/320-28 XF	0,145	35,2	40,0	0,43	1	0	0,4	1,39	0,76
	67,000	20,500	20,500	16,000	0,6	0,6	14,9	(M) F 15023	0,350	53,7	60,6	0,40	1	0	0,4	1,49	0,82
29,000	50,292	14,224	17,520	10,668	2,4	1,3	10,9	(P) F 15029/L45410	0,119	27,8	35,0	0,37	1	0	0,4	1,62	0,89
30,000	72,000	20,750	19,000	14,000	0,5	2,0	18,4	(M) F 15002	0,376	62,1	61,3	0,54	1	0	0,4	1,10	0,60
35,000	60,000	13,000	18,500	13,000	2,5	1,5	12,0	(E) F 15040	0,161	27,0	30,4	0,55	1	0	0,4	1,09	0,60
	60,000	15,875	18,500	12,000	2,0	1,3	13,3	(E) F 15036/JL 68111Z	0,187	35,7	48,5	0,42	1	0	0,4	1,44	0,79
	80,000	22,750	21,000	18,000	2,5	2,5	20,6	(M) F 15014	0,450	73,2	80,2	0,54	1	0	0,4	1,10	0,60
38,100	65,088	18,034	21,139	13,970	5,0	1,3	13,6	(P) F 15055/LM 29710	0,241	44,1	57,0	0,33	1	0	0,4	1,80	0,99
40,987	67,975	17,500	18,000	13,500	1,5	1,5	13,8	(P) F 15003	0,245	45,5	60,0	0,35	1	0	0,4	1,72	0,94
50,000	93,264	30,162	30,302	23,812	3,5	3,3	22,1	(P) F 15054/3720	0,843	103,3	134,5	0,33	1	0	0,4	1,77	0,97
50,800	100,000	35,000	35,000	27,000	2,5	2,5	25,0	(E) F 15047	1,180	141,2	190,2	0,40	1	0	0,4	1,50	0,83
60,000	92,500	23,000	23,000	18,000	1,5	1,0	19,9	(M) F 15007	0,500	86,2	128,5	0,38	1	0	0,4	1,55	0,85
	130,000	39,000	35,500	25,500	3,5	3,5	40,2	(M) F 15046	2,239	180,3	219,2	0,80	1	0	0,4	0,75	0,41
61,912	110,000	22,000	21,996	18,824	2,5	1,3	21,1	(P) F 10246/394 A	0,865	94,7	127,8	0,40	1	0	0,4	1,49	0,82
62,000	122,238	43,658	43,764	34,500	1,5	3,3	34,6	(P) F 15008/ F 15009	2,250	198,9	296,8	0,49	1	0	0,4	1,22	0,67
66,675	110,000	22,000	21,996	18,824	2,5	1,3	21,1	(P) F 10247/394 A	0,785	94,7	127,8	0,40	1	0	0,4	1,49	0,82
68,262	115,000	30,162	30,162	23,500	5,0	2,0	26,8	(P) F 10053	1,213	131,7	200,3	0,43	1	0	0,4	1,37	0,75
70,000	120,000	45,000	29,007	23,444	3,5	3,3	25,1	(P) 484/472 + Casquillo	2,197	123,8	166,5	0,38	1	0	0,4	1,56	0,85
	130,000	57,000	56,000	35,000	10,0	2,5	30,0	(M) F 15051	2,686	239,0	323,0	0,33	1	0	0,4	1,80	0,99
75,000	180,000	63,500	60,000	45,000	3,5	3,5	58,2	(M) F 15048	7,560	405,0	520,0	0,72	1	0	0,4	0,84	0,46
76,200	110,000	19,050	19,050	15,083	1,5	1,5	23,7	(P) L 814749/F 15010	0,586	62,0	108,0	0,50	1	0	0,4	1,19	0,65

(M) Metric tolerance / Tolerancia métrica
 (P) Inch tolerance / Tolerancia pulgadas
 (E) Special tolerance / Tolerancia especial

Special Series B / Series especiales B



Equivalent load /Carga equivalente

Dynamic/Dinámica Static/Estática
 $P = XFr + YFa$ $Po = 0,5Fr + YoFa$
 (If $Po < Fr$, then $Po = Fr$) (Si $Po < Fr$, hacer $Po = Fr$)

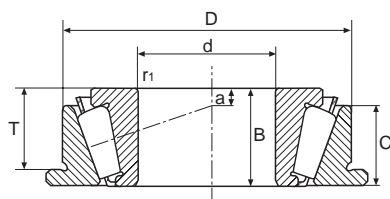
References Referencias	Weight Pesos	Load-Carga (kN)		Load factor-Factores de carga		Statics Estáticos
		Dynamic Dinámica	Static Estática	Dynamics-Dinámicos Fa/Fr<e	Dynamics-Dinámicos Fa/Fr<e	

Dimensions mm / Dimensiones mm

d	D	T	B	C	r1	r2	a	kg	C	Co	e	Xk	Yk	X	Y	Yo	
31,750	58,877	6,833	16,764	11,811	ESP	1,3	2,9	LM67048/LM67010BA	0,176	36,8	43,6	0,41	1	0	0,4	1,45	0,80
40,000	90,000	10,250	23,000	20,000	2,5	2,5	5,8	(M) 30308/30308 B	0,745	93,0	102,0	0,34	1	0	0,4	1,74	0,95
41,275	76,200	7,292	17,384	14,288	0,8	1,5	0,9	(P) 11163/11300 B	0,346	50,6	63,0	0,48	1	0	0,4	1,23	0,67
42,000	100,000	15,250	36,000	30,000	1,0	2,5	24,7	(M) F 15026	1,425	132,0	154,0	0,34	1	0	0,4	1,74	0,95
45,000	90,000	9,000	29,370	29,000	4,0	2,5	4,7	(P) JHM 803148/JHM 803113 B	0,959	96,9	128,1	0,54	1	0	0,4	1,10	0,60
60,325	127,000	16,670	44,450	34,925	3,5	3,3	9,5	(P) 65237/65500 B	2,767	207,4	263,5	0,48	1	0	0,4	1,23	0,67

(M) Metric tolerance / Tolerancia metrica
 (P) Inch tolerance / Tolerancia pulgadas
 (E) Special tolerance / Tolerancia especial

Special Series C / Series especiales C



Equivalent load /Carga equivalente

Dynamic/Dinámica Static/Estática
 $P = XFr + YFa$ $Po = 0,5Fr + YoFa$
 (If $Po < Fr$, then $Po = Fr$) (Si $Po < Fr$, hacer $Po = Fr$)

References Referencias	Weight Pesos	Load-Carga (kN)		Load factor-Factores de carga		Statics Estáticos
		dynamic dinámica	static estática	Dynamics-Dinámicos Fa/Fr<e	Fa/Fr<e	

Dimensions mm / Dimensiones mm

d	D	T	B	C	r1	r2	a		kg	C	Co	e	Xk	Yk	X	Y	Yo
77,000	127,990	30,600	25,000	29,997	5,0	-	0,5	(E) L 29002/L 33492	3,200	149,1	188,5	0,43	1	0	0,4	1,38	0,76
77,000	128,064	37,600	25,000	40,894	5,0	-	0,5	(E) L 29002/L 29001	2,550	149,1	188,5	0,43	1	0	0,4	1,38	0,76

(M) Metric tolerance / Tolerancia metrica
 (P) Inch tolerance / Tolerancia pulgadas
 (E) Special tolerance / Tolerancia especial